

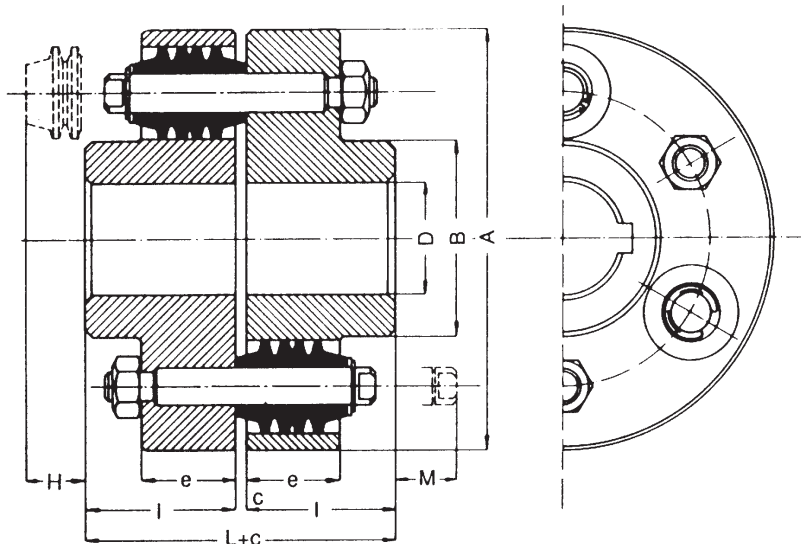
LB - elastisk koppling

Minskar verkan av stötar genom den ändamålsenliga fjädringen och gummihylsans dämpningsförmåga. Gummihylsorna kan bytas utan att kopplingshalvorna behöver demonteras.

Begränsar eller eliminerar torsionsvängningar genom att gummihylsorna blir styvare med stigande vridmoment.

Ger kraftöverföring utan glapp genom gummihylsornas axiella förspänning (se även nästa sida).

Storlek 102 -118



Teknisk data

Kopplingsstorlek	Nom vridmom Tk N Nm	Max Varvtal r/min	Förvirningsvinkel φ		Vikt totalt kg	Tröghetsmoment J tot. kgm ²
			$\varphi 0$	$\varphi 1$		
102	44	5000	3,2	3,4	2,5	0,00263
103	98	4500	3,0	3,5	3,6	0,00575
103 1/2	128	4500	2,1	2,4	3,9	0,00625
104	225	4000	3,4	3,1	5,7	0,0125
105	490	3600	3,8	4,2	10,0	0,0325
106	844	3000	3,2	3,1	17,3	0,065
107	1403	2650	3,5	3,0	28,7	0,165
108	2110	2250	3,5	2,8	46,8	0,385
109	3140	2000	3,2	2,6	68,4	0,613
110	5885	1800	2,4	2,2	98,2	1,138
111	7025	1650	2,9	2,7	138,2	2
112	10545	1500	3,1	3,5	216,4	4,125
114	15450	1250	2,5	3,1	297,0	7
116	23935	1120	3,3	2,5	411,0	13
118	35120	1000	2,8	2,4	561,6	21,5

Dimensioner (mm)

Axelhål max D	Diameter mätt		Längdmått				Demonteringsmått	
	A	B	l	e	c 4	L	M	H
28	97	45	35	21	2,5	72,5	30	25
30	112	52	40	25	3,0	83,0	30	30
38	112	63	45	21	2,5	92,5	30	30
42	130	68	50	25	3,0	103,0	30	25
50	160	82	60	30	3,0	123,0	25	25
65	190	110	75	30	3,0	153,0	25	10
75	225	125	90	38	3,5	183,5	30	15
90	270	150	100	45	4,0	204,0	35	20
110	300	180	120	45	4,0	244,0	35	5
115	340	185	140	55	4,0	284,0	35	-
140	380	220	160	55	4,0	324,0	35	-
160	440	250	180	68	4,5	364,5	40	-
180	500	280	200	68	4,5	404,5	40	-
200	560	305	220	83	5,0	445,0	40	-
220	640	330	250	83	5,0	505,0	40	-

- Kompressionshylsor NL av naturgummi $\varphi 0$.
F av nitrilgummi $\varphi 1$. Tempomr NL - 25°C till + 45°C
F - 20°C till + 60°C
- Vikten gäller för massivt nav.
- Masströghetsmoment gäller vid max axeldiameter

Material (normalutförande):

Storlek 102-118, gjutjärn SS 0125-00, 0130-00, 0135-00, (DIN1691/1693, GG25, GG30 och GG35).

Kompressionshylsor NL av naturgummi med invulkaniserad vävbussning levereras normalt till alla kopplingstorlekar.

Kompressionshylsor F av nitrilgummi är speciellt avsedda för kopplingar som är utsatta för oljedimma eller arbetar i olja.

LB - elastisk koppling

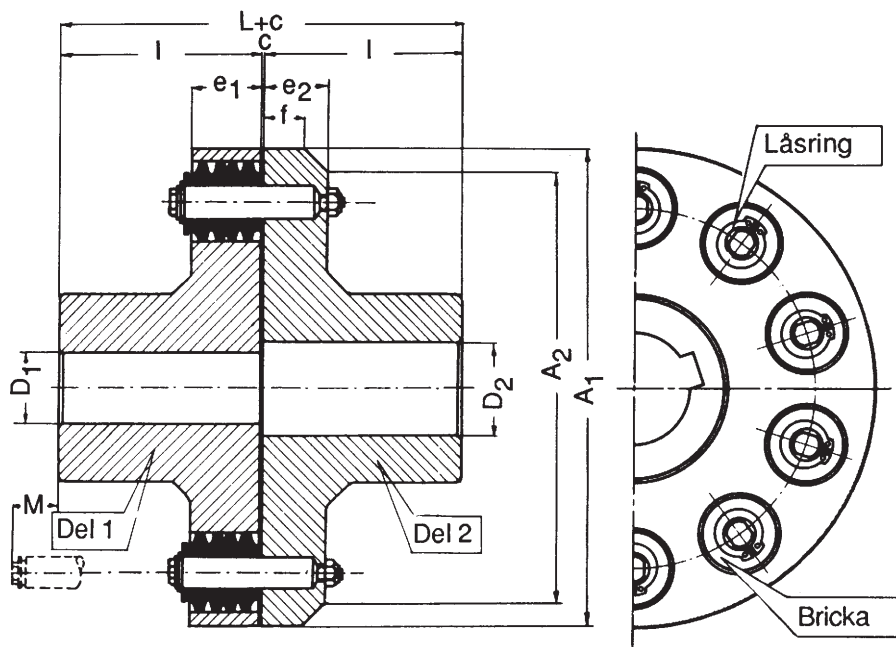
Möjliggör radiell lyftning av drivande eller driven maskin efter avlägsnande av kopplingsbultarna utan föregående isärdragning av kopplingshalvorna.

Utjämnar smärre vinkeländringar och parallellförskjutningar genom gummihylsornas stora elasticitet och deformationsförmåga.

Har små dimensioner genom väl avpassad utformning.

Upptar axialförskjutningar p g a expansion och lagerrörelser genom gummihylsornas elasticitet och självsmörjande egenskaper.

Storlek 20 - 25



Teknisk data

Kopplingsstorlek	Nom Vridmom Tk N Nm	Max varvtal r/min	Förvriddningsvinkel φ		Vikt			Tröghetsmoment J		
			$\varphi 0$	$\varphi 1$	Del 1 kg	Del 2 kg	Totalt kg	Del 1 kgm ²	Del 2 kgm ²	Totalt kgm ²
20	52680	850	2,8	2,9	280	350	630	20,5	24,0	44,5
22	78675	750	2,3	2,1	390	490	880	31,8	44,3	76,1
25	119680	630	2,7	2,3	560	740	1300	68,3	97,5	165,8

Dimensioner (mm)

Kopplingsstorlek	Axelhål		Diameter mått		Längdmått						Demont mått bultar M
	D1 min-max	D2 min-max	A1	A2	l	e1	e2	c	f	L	
20	110-220	110-250	750	685	280	102	103	4,5	60	560	40
22	125-250	125-280	880	815	320	103	93	4,5	60	640	40
25	140-280	140-320	1000	920	360	128	115	5,0	75	720	40

- Kompressionshylsor NL av naturgummi $\varphi 0$.
F av nitrilgummi $\varphi 1$.
- Vikten gäller för massivt nav.
- Masströghetsmoment gäller vid max axeldiameter
- C-max = 2 x C.

Vi reserverar oss för mått- och konstruktionsändringar.

Material (normalutförande):

Storlek 20 - 25, gjutjärn SS 012500

Kompressionshylsor NL av naturgummi med invulkaniserad vävbussning levereras normalt till alla kopplingstorlekar.

Kompressionshylsor F av nitrilgummi är speciellt avsedda för kopplingar som är utsatta för oljedimma eller arbetar i olja.

LB - elastisk koppling

Beräkningsgång vid val av koppling

- Ur nedanstående tabell bestäms driffaktor K.
- Den drivande maskinens moment T_k multipliceras med driffaktorn, varvid man erhåller beräkningsmomentet $T_{kN} \geq T_k \times K$.
- Därefter går man in i tabellerna på sidan 7 eller 8 och väljer den kopplingen, som minst kan överföra beräkningsmomentet T_{kN} .
- Kontrollera i tabellerna på sidan 7 eller 8 att den valda kopplingen passar aktuell axeldimension.

Exempel

Den drivande maskinen är en elmotor på 22 kW och 980 r/min. Driven maskin är en bandtransportör.

- Ur nedanstående tabell finner man att driffaktorn är 1,6.
- Beräkning $T_{kN} = 9550 \times \frac{22}{980} \times 1,6$; $T_{kN} = 343 \text{ Nm}$
- I tabellen på sidan 7 kan vi konstatera att $T_{kN} \geq 343 \text{ Nm}$ uppfylles av LB105.
- Kontrollera att kopplingen LB105 passar för motor- respektive maskinaxel.

Driffaktor K

Driven Maskin	Drivande Maskin	
	Elmotorer Ångturbiner	Ångmaskiner Gas- och vatten- turbiner Förbränningsmotorer 4-6 cyl
Generatorer jämbelastning, bandtransportörer, träbearbetningsmaskiner, mindre transportanläggningar, fläktar, verktygsmaskiner, centrifugalpumpar, textilmaskiner.	1,6	1,9
Elevatorer, generatorer ojämn belastning, haspelverk, kedjetransportörer, tyngre textilmaskiner, transportanläggningar, större fläktar, större verktygsmaskiner, större centrifugalpumpar, kompressorer, rörverk jämn belastning.	1,8	2,1
Roterande ugnar, holländare, kranar, kolvlåsmaskiner, kyltrummor, rörverk, skärmaskiner, slipmaskiner, tvättmaskiner, valsstolar, vävstolar, tegelpressar, tryckerimaskiner, kvarnar, verktygsmaskiner med reversibel rotationsriktning.	2,0	2,3
Brickpressar, gruvfläktar, kolkrossar, kolvpumpar med svänghjul, kolvkompressorer med svänghjul, kollgångar för sand och paper, renstrummor, skakmaskiner, cementkvarnar, dragbänkar, smidespressar, huggmaskiner.	2,4	2,7
Guskar, ramsågar, våtpressar, papperskalandrar, rullapparater för paper, torkcylindrar, valsverk för metaller, rullbanor för valsverk, större centrifuger, kolvpressar, stansmaskiner.	3,0	3,3

Vid driffall med extremt stötig belastning, vibrationer och höga momenttoppar såsom förbränningsmotorer (1-3 cyl.), Kolvpumpar, vissa kolvkompressorer mm.
- Kontakta Jens S. Transmissioner AB