



# Elektriske motorer

---

# Område



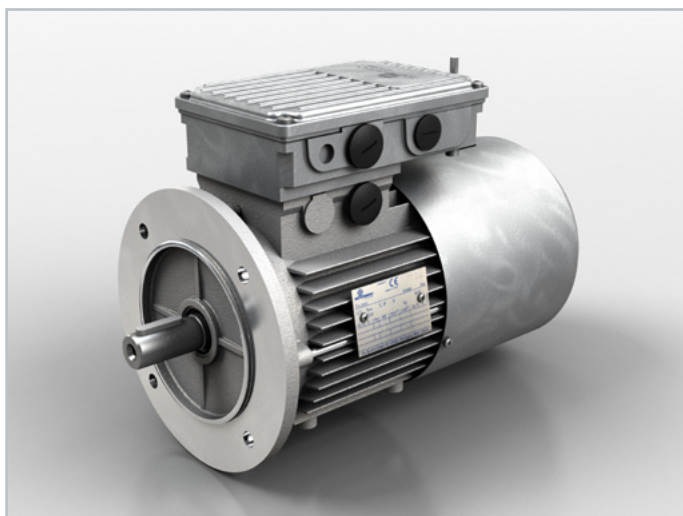
Elektriske motorer er det mest effektive og økonomiske svar på nødvendigheden af at anvende vekselstrømstransmissioner. De trefasede motorer lever op til de internationale standarder IEC og findes i størrelse 063 til 280 i versioner med flange B5, B14 og fødder B3. De kan leveres med enkeltpolaritet (2, 4, 6; IE2 effektivitet fra størrelse 080, IE3 fra størrelse 132), med jævnstrøms- eller vekselstrømsbremse, inden for et effektområde fra 0,09 kW til 90 kW.

## Trefasede elektriske **TS/TH/TP** motorer



- Energieffektivitet i henhold til IEC 60034-30 : 2008 Standard
- Mål og aksehhøjde er de samme fra 63 til 280
- Polaritet: 2,4,6
- Nominelle effekter og mål i overensstemmelse med standard IEC 72-1 fra 0,09 til 90 kW
- Motorerne er konstrueret i overensstemmelse med familiens bestemmelser IEC 34 og de harmoniserede standarder inden for EU
- Udvendig overfladeventilation
- Rotor med bur i aluminium eller støbt aluminiumslegering
- Aluminium hylster op til størrelse 160 , støbejern fra størrelse 180
- Isoleringsklasse F
- Standard beskyttelsesgrad IP55
- Fås med fødder B3 eller flange B5 eller B14 til montering
- Overtemperatur kompatibel med klasse B
- PTC- termistorer og bimetaliske temperaturfølere fra størrelse 160 som standard

## Selvbremsende, elektriske trefasede **TBS/TBH/TBP** motorer



- Mål og aksehhøjde er de samme fra 63 til 250
- Polaritet: 2,4,6
- Nominelle effekter og mål i overensstemmelse med standard IEC 72-1 fra 0,09 til 55 kW
- FM-jævnstrømsbremse og MS-vekselstrømsbremse
- ML-jævnstrømsbremse med reducerede mål
- Dobbeltbremse FM-FM (jævnstrøm)
- Motorerne er konstrueret i overensstemmelse med familiens IEC 34 bestemmelser og de harmoniserede standarder inden for EU
- Udvendig overfladeventilation
- Rotor med bur i aluminium eller støbt aluminiumslegering
- Aluminium hylster op til størrelse 160 , støbejern fra størrelse 180
- Isoleringsklasse F
- Standard beskyttelsesgrad IP54
- Fås med fødder B3 eller flange B5 eller B14 til montering
- Overtemperatur kompatibel med klasse B
- PTC- termistorer og bimetaliske temperaturfølere fra størrelse 160 som standard

# Område

## Motorer med dobbelt polaritet og selvbremsende **D/DB** motorer med dobbelt polaritet

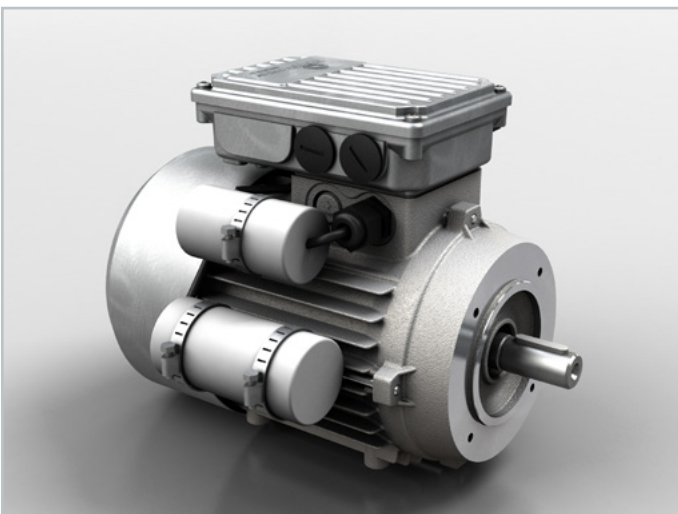
Dobbelt polaritet (D og DB) lever op til de internationale standarder IEC og findes i størrelse 063 til 132 i versioner med flange B5, B14 og fødder B3. De kan leveres med dobbelt polaritet (2-4, 2-8, 4-8 poler), og også med jævnstrøms- eller vekselstrømsbremse.



- Fås med fødder B3 eller flange B5 eller B14 til montering
- Isoleringsklasse F
- Polaritet: 2/4, 2/8, 4/8
- MS-vekselstrømsbremse og FM-jævnstrømsbremse
- Overtemperatur kompatibel med klasse B
- Omgivelsestemperatur + 40 °C
- Højde < 1.000 m o.h.o.

## Enfaset motor og høj startmoment **S/HSE**

Enfaset og enfaset med højt startmoment (S og HSE), lever op til de internationale standarder IEC og findes i størrelse 063-100 i versioner med flange B5, B14 og fødder B3, inden for et polaritetsområde fra 0,12 kW til 2,2 kW.



- Mål og akselhøjde er de samme fra 63 til 100
- Isoleringsklasse F
- Nominelle effekter og mål i overensstemmelse med standard IEC 72-1 fra 0,12 til 2,2 kW
- Polaritet: 4
- Overtemperatur kompatibel med klasse B
- Omgivelsestemperatur + 40 °C
- Højde < 1.000 m o.h.o.

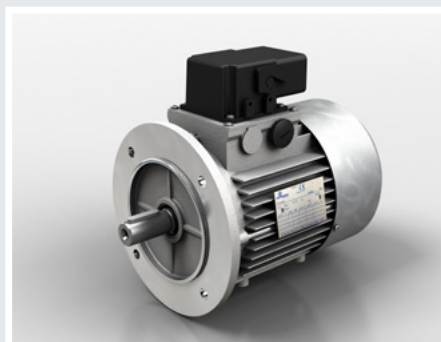
# Valgmuligheder **Tilbehør**



- Enfaset og trefaset **servoventilation IC416**
- Isoleringsklasse **H**
- Beskyttelsesgrad **IP56, IP65, IP66**
- Varmebeskyttelser til standardtemperaturer i klasse F, også tilgængelige til klasse H:
  - 3 **PTC** varmemodstande i egnet temperaturklasse i henhold til isoleringsklasse
  - 3 **bimetalliske** varmesonder i egnet temperaturklasse i henhold til isoleringsklasse
- **algfrie spændinger**
- **Konstruktionsform B34, B35**
- **Lynkobling**
- **Anden aksel forlængelse**
- **Rear sekskant**
- **Varmelegeme til kondens ved 110V eller 230V**
- **Inkremental encoder og inkremental enkoder med lav opløsning**
- **Regntag**
- **Tag af tekstil**
- Ventil af aluminium
- Valgfri maling
- **Atex-, UL/CSA, EAC-** (ex GOST-) certificering

# Valgmuligheder **Tilbehør** Bremsemotorer

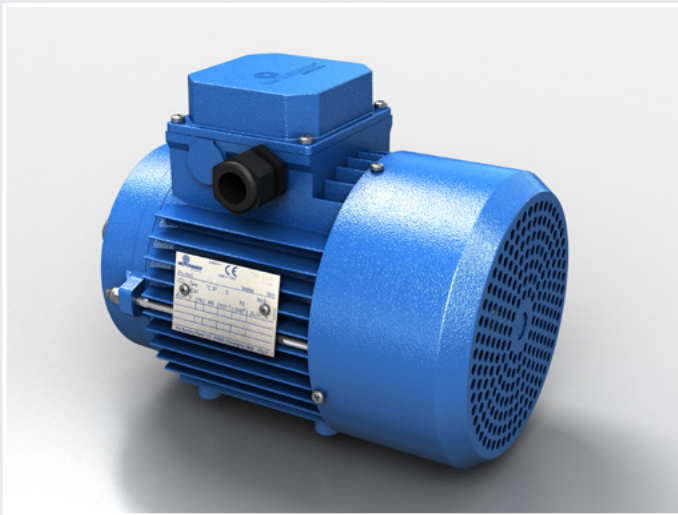
- **Svinghjul**
- **Sliphåndtag**
- **Mikroafbryder for åbning/lukning af bremse eller ved bremseslid**
- Antiklæbende ring af rustfrit stål
- **Valgfrie** ensrettere:
  - til hurtig frigørelse **SBR**
  - til hurtig bremsning **RSD**
  - til hurtig frigørelse og bremsning **RRSD**



# Elektriske motorer til aggressive miljøer

Elektriske motorer er det mest effektive svar på nødvendigheden af at anvende vekselstrømstransmissioner i særligt aggressive miljøer. De trefasede motorer lever op til de internationale standarder IEC og findes i størrelse 063 til 112 i versioner med flange B5, B14. De kan leveres med enkeltpolaritet (4 poler med IE2 effektivitet fra størrelse 080) og med FM-bremse til selvbremsende motorer.

## TSX-THX



## TBSX-TBHX



## Kendetegn

- Kendetegn
- Umalede MTV el-motorer, 3-fasede 4-polede størrelse 063-112
- Størrelser og kraft ifølge kat. Motorer M/2011/REV.1
- Byggeform B5 - B14 og tilhørende lodrette monteringer
- S1 drift
- **Aluminiums-typeskilt**
- Stålskruer AISI 316
- **Stagbolte i stål AISI 316**
- Tætte lejer 2RS
- **Tæthedsgrad IP56**
- Isoleringsklasse F
- Køling IC411
- Ventilator velegnet for aggressive miljøer
- Almindelige miljøbetingelser

## Tilbehør

- Motorer i S2-drift, uden aksel i n/d side samt uden ventilator og ventilatorhætte
- Tæthedsgrad IP66
- Isoleringsklasse H
- Valgmulighed mellem lav og høj temperatur
- Kondensationsvarmere, drænhuller til kondensering
- Termobeskyttere og termistorer klasse F / H
- Blå maling RAL 5010, grå RAL 9006, hvid RAL 9010
- Regndæksel malet som motor
- UL og EAC (ex GOST) erklæringer

# WORLDWIDE



## Subsidiaries

**Germany**

**France**

**Spain**

**United Kingdom**

**Denmark**

**USA**

**China**

**India**



**Italy**

**Australia**

**Benelux**

**Bulgaria**

**China**

**Finland**

**France**

**India**

**Ireland**

**Israel**

**Lithuania**

**Malaysia**

**Netherlands**

**Poland**

**Portugal**

**South Korea**

**Spain**

**Sweden**

**Thailand**

**Turkey**

**United Kingdom**

**Ukraine**

**USA**

[www.motovario.com](http://www.motovario.com)

