



Snekkegear

NMRV[®] **NMRV[™]**
POWER 

Egenskaber

NMRV og NMRV POWER snekkegear er aktuelt den mest avancerede løsning på markedet med hensyn til **effektivitet** og **fleksibilitet**. Den nye NMRV Power-serie, der også fås som kompakt helstøbt tandhjulssnekkegear, er designet med modularitet for øje. Et lavt antal basismodeller kan anvendes til et **bredt effektområde**, hvilket garanterer topydelse og udvekslingsforhold fra 5 til 100.

NMRV®

Størrelser:
025-030-040-050-130-150



NMRV
Forberedt for motorpåbygning



NMRV-P
Forberedt for motorpåbygning



Størrelser:
063-075-090-110

- Gearhuse op til str. 110 i aluminium, og 130-150 i støbejern
- Gear i aluminium leveres påfyldt syntetisk olie og forberedt for alle byggeformer, uden behov for ændret oliemængde
- Snekkehjul: bronze Cu Sn12 Ni2 (UNI7013-10)
- Snekkeprofil ZI (UNI4760)
- Fremragende mekaniske egenskaber med lav vægt
- Belastningskapacitet i henhold til ISO 14521, DIN 3996, BS 721, AGMA 6034, ISO 6336, DIN 3990, DIN 743, ISO 281
- Snekkegear str. 030-150 leveres malet blå RAL 5010 i henhold til DIN 1843
- Mulighed for påbygning af tandhjulsgear PC for NMRV og HW for NMRV-power
- Kan leveres i forskellige kombinationer som NMRV/NMRV, NMRV/NMRV-P, NMRV-P/NMRV-P and NMRV-P/NMRV
- Kan leveres i ATEX 2GD/3GD

Andre Versioner



NRV
Med fri indgangsaksel



NRV-P
Med fri indgangsaksel



NMRV/NMRV-P
Dobbelt snekkegear

Modeller

Snekkegearsmotor



	Afgangsmoment M_2 [Nm]		Udveksling	
	Min	Max	Min	Max
NMRV 030	13	19	5	80
NMRV 040	29	48		
NMRV 050	55	88		
NMRV-P 063	118	160	7,5	100
NMRV-P 075	180	247		
NMRV-P 090	270	432		
NMRV-P 110	483	725		
NMRV 130	740	1.050		
NMRV 150	1.000	1.550		

- Effekt op til 15 kW
- Udvekslinger mellem 5 og 100
- Max. moment 1.550 Nm
- Tilladeligt radial belastning max. 18.000 N

Dobbelt snekkegear



	Afgangsmoment M_2 [Nm]		Udveksling	
	Min	Max	Min	Max
NMRV 030/040	43	73	100	5.000
NMRV 030/050	79	145		
NMRV 030 / NMRV-P 063	150	271		
NMRV 040/050	120	145		
NMRV 040 / NMRV-P 063	231	271		
NMRV 040 / NMRV-P 075	352	444		
NMRV 040 / NMRV-P 090	361	700		
NMRV 050 / NMRV-P 090	560	700		
NMRV 050 / NMRV-P 110	648	1.265		
NMRV-P 063/110	1.100	1.265		
NMRV-P 063 / NMRV 130	1.123	1.760		
NMRV-P 063 / NMRV 150	1.971	2.670		

- Effekt op til 1,85 kW
- Udvekslinger mellem 100 og 5.000
- Max. moment 2.670 Nm



Tilbehør

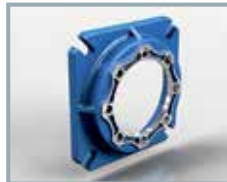
Dæksel



Afgangsflange

	FA	FB	FC	FD	FE
NMRV 030	•	/	/	/	/
NMRV 040	•	•	•	•	/
NMRV 050	•	•	•	•	/
NMRV-P 063	•	•	•	•	•
NMRV-P 075	•	•	/	/	/
NMRV-P 090	•	•	•	•	/
NMRV-P 110	•	•	/	/	/
NMRV 130	•	/	/	/	/
NMRV 150	•	/	/	/	/

- Tilgængelig
- / Ikke tilgængelig



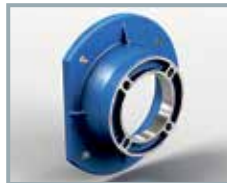
FA



FB



FC



FD



FE

Afgangsaksel



Langsom enkeltaksel



Langsom dobbeltaksel

Momentarm



Momentbegrænsers

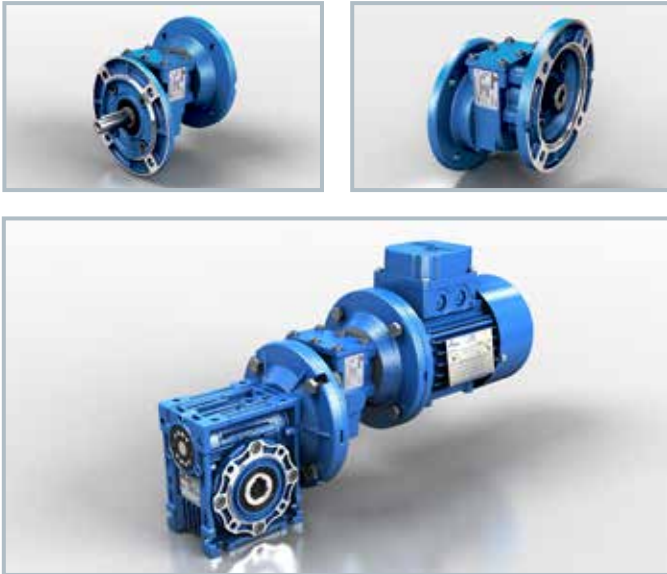
Muligt i versionerne NMRL 050 og NMRL-P 063-075-090



Andettilbehør

- Viton olietætningsring
- Smøremidler til høje og lave temperaturer samt til levnedsmiddelsektoren
- Propper påfyldning/aftapning/udluftning/olieniveau
- Forstærket afgang

NMRV snekkegear med HA31-tandhjulsgear



- HA31 er et nyt 1-trins tandhjulsgear beregnet som forgear på NMRV040 og NMRV050, men kan dog også leveres som separat gear, som kan bygges på enhver gearmotor
- Gearhuset er i aluminium, med hærdede og slebne tandhjul steel 20MnCr5 (UNI7846)
- Gearet leveres som standard umalet, men kan også leveres epoxy-lakeret blå RAL 5010
- Effekt op til 1,1kW og motorstørrelse op til str. 80
- Udvekslingskombinationer mellem 22,08 og 315
- Max. afgangsmoment HA31+snekkegear 206 Nm

NMRV-P snekkegear med HW-tandhjulsgear



- HW-tandhjulsgear findes som: HW030 og HW040, og kan påbygges snekkegear NMRV-P063-075-090-110
- HW-tandhjulsgear er modulopbygget, og kan leveres for flere motorstørrelser med enten B14 eller B5 flange
- Hus i aluminium, gear i hærdet stål steel 20MnCr5 (UNI7846)
- Effekt op til 1,85kW og motorstørrelse op til str. 90
- Udvekslingskombinationer mellem 22,08 og 1083,33
- Max. afgangsmoment PC+snekkegear 1.189 Nm

WORLDWIDE



Subsidiaries

Germany

France

Spain

United Kingdom

Denmark

USA

China

India



Italy

Australia

Benelux

Bulgaria

China

Finland

France

India

Ireland

Israel

Lithuania

Malaysia

Netherlands

Poland

Portugal

South Korea

Spain

Sweden

Thailand

Turkey

United Kingdom

Ukraine

USA

